



Résidence médicalisée

Médicis

Viry-Châtillon

NOS ATOUTS +

- À proximité de Paris et facilement accessible
- Grand patio arboré et aménagé
- Prestations hôtelières de standing
- Restauration très appréciée des résidents
- Vie sociale riche et ouverte sur l'extérieur
- Équipements dédiés au bien-être et à la rééducation/réadaptation

NOS FORMULES D'ACCUEIL ET D'ACCOMPAGNEMENT



Entrée rapide



Séjour permanent

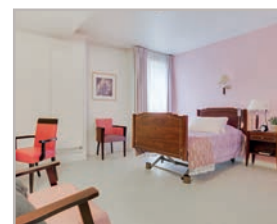


Hébergement temporaire

NOS OFFRES D'HÉBERGEMENT



Chambres individuelles



NOS SERVICES INCLUS



Hébergement



Restauration



Animation



Climatisation partielle



Parking visiteurs



Bibliothèque



Wifi



Balnéothérapie



Espace kinésithérapie



Espace multisensoriel



NOS SERVICES À LA CARTE



Coiffure & esthétique



Produits de soins & de bien-être



Repas invités



NOS SERVICES +

Vous souhaitez rendre visite à votre famille, faire une course, aller à un rendez-vous...

Notre agence DomusVi Domicile de Montgeron vous propose un service d'accompagnement. Tél. : 01 74 90 38 10



PRENEZ RENDEZ-VOUS AU 01 60 48 45 45 ET VENEZ NOUS RENCONTRER

- **En voiture** - Parking visiteurs
À 19 km de Paris porte d'Orléans par l'autoroute A6, direction Orly/Lyon/Évry, sortie n° 7
- **En bus**
Lignes DM04 et DM05, arrêt "Francœur"
- **En RER**
Ligne D, arrêt "Viry-Châtillon"



Résidence Médicis

75 rue Francœur - 91170 Viry-Châtillon

Tél.: 01 60 48 45 45 - Fax: 01 60 48 45 46

medicis-viry@domusvi.com - www.medicisviry.com



DÉCOUVREZ

Située à 30 minutes de Paris, la Résidence Médicis est installée au cœur du vieux Viry-Châtillon, à proximité des commerces et services.

Avec son grand patio arboré et aménagé, elle offre un cadre de vie sécurisé, calme et reposant. La résidence est facilement accessible par les transports en commun ainsi que par le réseau routier et elle dispose d'un parking visiteurs.



INSTALLEZ-VOUS

Votre nouvelle résidence propose des espaces de vie et de détente alliant convivialité et sécurité.

- Grand patio arboré
- Terrasses aménagées, terrain de jeu de boules
- Espaces intérieurs spacieux et lumineux, décoration soignée et élégante
- Salons de télévision, bibliothèque



LAISSEZ-NOUS PRENDRE SOIN DE VOUS

Notre équipe soignante vous accompagne tout au long de votre séjour.

Votre projet de soin personnalisé sera établi avec attention et réévalué aussi souvent que nécessaire. Par ailleurs, la résidence propose :

- Espace kinésithérapie, balnéothérapie, espace multisensoriel
- Ateliers à visée thérapeutique : mémoire, gymnastique douce, médiation animale...



ANIMEZ VOTRE QUOTIDIEN

Un programme varié selon vos envies :

- Animations originales : boxe adaptée, création d'une chanson depuis l'écriture au tournage du clip, écriture d'une pièce de théâtre, rédaction du livre "En pointillés" recueil de souvenirs des résidents...
- Activités divertissantes : pâtisserie, jeux de cartes et de société, loto, quiz...
- Activités intergénérationnelles avec les enfants, partenariat avec le service jeunesse de la ville
- Sorties : visites d'expositions, médiathèque, cinéma, promenades en ville...



GOÛTEZ AUX PLAISIRS DE LA TABLE

Nous vous proposons des repas variés et savoureux cuisinés sur place selon des menus élaborés par une diététicienne.

- Petit-déjeuner servi en chambre
- Déjeuner et dîner servis au restaurant



PERSONNALISEZ VOTRE UNIVERS

Pour vous sentir bien dans votre chambre, vous pouvez y recréer votre environnement personnel en y apportant du petit mobilier et des objets de décoration. Les chambres sont équipées de :

- Salle d'eau privative avec douche à l'italienne
- Lit médicalisé, mobilier adapté et système d'appel
- Certaines chambres disposent d'un balcon



GARDEZ LE CONTACT

Parce qu'il est essentiel que vous conserviez un lien régulier avec votre famille et vos proches, nous mettons tout en œuvre pour favoriser vos échanges avec eux.

- Espaces privatisables pour un déjeuner
- Invitation des familles aux événements festifs
- Appels vidéo (Skype, WhatsApp...)
- Échanges de messages, photos et vidéos avec notre application FamilyVi